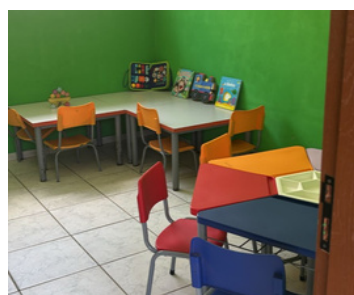
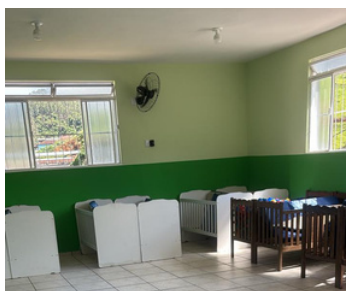


AVANÇOS DE 2026: GESTÃO ESTRATÉGICA E VALORIZAÇÃO PROFISSIONAL

O ano de 2026 iniciou-se com a concretização de metas importantes para a educação municipal, reafirmando o compromisso da gestão com a transparência e a valorização das pessoas.

Regularização do Piso Salarial dos Professores

Em um marco para a categoria, a atual gestão efetivou o pagamento do piso salarial aos professores. Desde 2022, os profissionais da educação não recebiam o valor correspondente ao piso nacional. Esta medida não é apenas um cumprimento legal, mas um reconhecimento fundamental à dedicação dos educadores que são o pilar do desenvolvimento de nossos estudantes.



Anexo CEMEI Padre Ermelindo: Solução para a Superlotação e Fim da Lista de Espera

Através de um rigoroso processo de organização e aprovação do funcionamento do CEMEI Padre Ermelindo e seu Anexo, o Departamento Municipal de Educação conseguiu resolver o problema de superlotação deflagrado em 2025. Com essa reestruturação, foi possível eliminar a lista de espera, garantindo que todas as crianças tenham acesso imediato a espaços educativos seguros, organizados e adequados para o seu desenvolvimento.

Educação e Agricultura juntas no Fortalecimento da Economia Local e Alimentação Escolar

Demonstrando compromisso com a agricultura familiar e a qualidade nutricional da merenda escolar distribuídas nas escolas do município, a administração destinou 100% dos valores recebidos do PNAE (Programa Nacional de Alimentação Escolar) para a Chamada Pública dos produtores rurais. Essa decisão estratégica fortalece a economia local, gera renda para as famílias do campo e garante que os estudantes consumam alimentos frescos e de alta qualidade produzidos em nosso próprio município.

